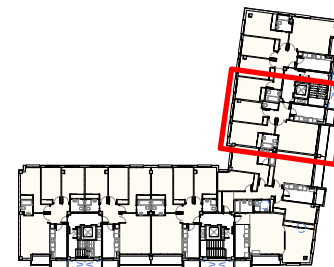
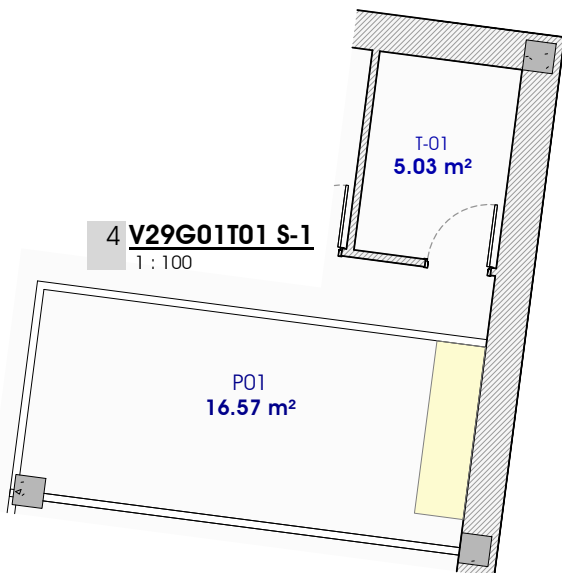
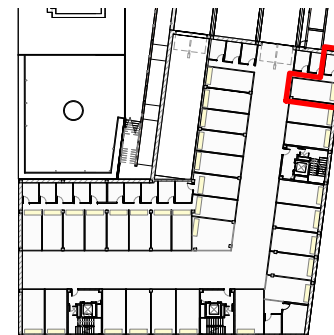


1 V29P14A
1 : 100



3 Localización vivienda
1 : 1000



2 Localización garaje/trastero
1 : 1000



ESTADO DE SUPERFICIES (datos aproximados, las superficies pueden sufrir ligeras modificaciones)			
Superficie útil	Sup. patios o terrazas (solo planta baja)	Sup. construida total	Sup. construida correspondiente zonas comunes
70.12 m²		89.88 m²	10.14 m²

DATOS DE LA VIVIENDA					
VIVIENDA Nº.:	PORTAL	PLANTA	LETRA	GARAJE	TRASTERO
29	1	4	A	1	1

La información gráfica contenida en este documento puede sufrir ligeras modificaciones. Esta información es orientativa y no contractual. El mobiliario que aparece en este plano es meramente decorativo y no está incluido. La situación de los sanitarios es a modo orientativo.