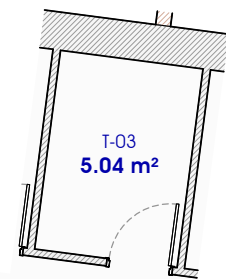
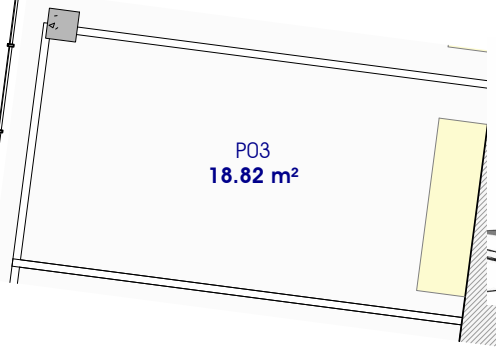


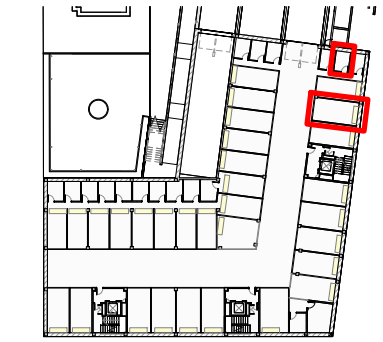
1 V23P13B
1 : 100



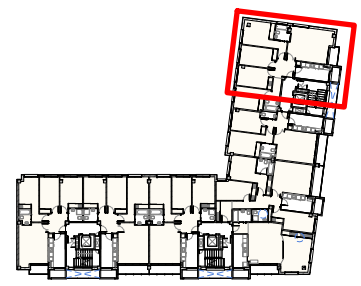
4 T-03
5.04 m²
1 : 100



P03
18.82 m²



2 Localización garaje/trastero
1 : 1000



3 Localización vivienda
1 : 1000



ESTADO DE SUPERFICIES (datos aproximados, las superficies pueden sufrir ligeras modificaciones)			
Superficie útil	Sup. patios o terrazas (solo planta baja)	Sup. construida total	Sup. construida correspondiente zonas comunes
106.85 m²		136.96 m²	15.46 m²

DATOS DE LA VIVIENDA					
VIVIENDA N.º:	PORTAL	PLANTA	LETRA	GARAJE	TRASTERO
23	1	3	B	3	3

La información gráfica contenida en este documento puede sufrir ligeras modificaciones. Esta información es orientativa y no contractual. El mobiliario que aparece en este plano es meramente decorativo y no está incluido. La situación de los sanitarios es a modo orientativo.