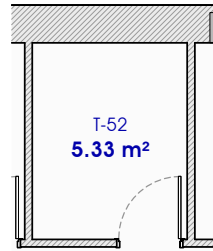
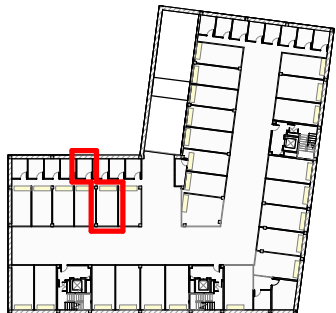
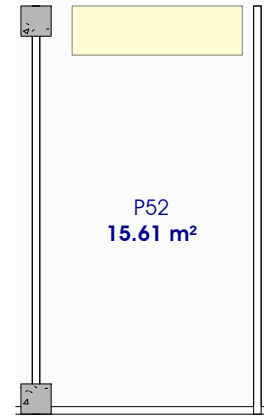


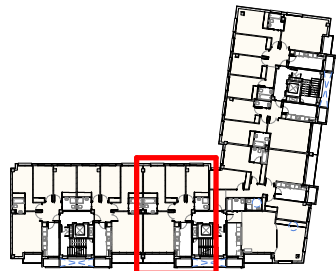
1 V17P22A
1 : 100



4 V17G52T52 S-2
1 : 100



2 Localización garaje/trastero
1 : 1000



3 Localización vivienda
1 : 1000



ESTADO DE SUPERFICIES (datos aproximados, las superficies pueden sufrir ligeras modificaciones)			
Superficie útil	Sup. patios o terrazas (solo planta baja)	Sup. construida total	Sup. construida correspondiente zonas comunes
88.40 m²		113.31 m²	12.79 m²

DATOS DE LA VIVIENDA					
VIVIENDA Nº.:	PORTAL	PLANTA	LETRA	GARAJE	TRASTERO
17	2	2	A	52	52

La información gráfica contenida en este documento puede sufrir ligeras modificaciones. Esta información es orientativa y no contractual. El mobiliario que aparece en este plano es meramente decorativo y no está incluido. La situación de los sanitarios es a modo orientativo.