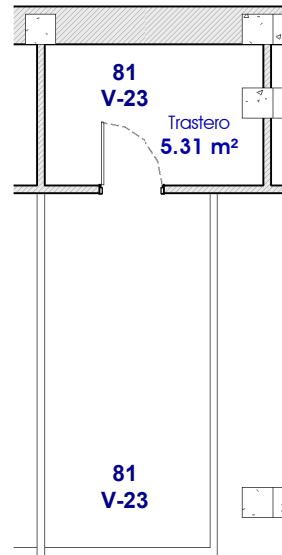
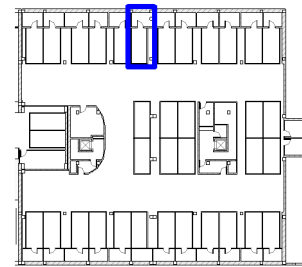


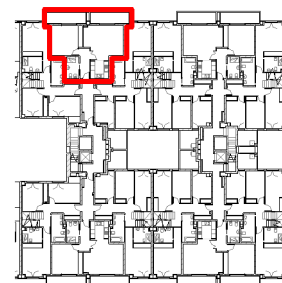
1 V23-P1-5 E
1 : 100



4 V23 G81 T81 Sótano
1 : 100



3 Localización trastero y garaje
1 : 1000



2 Localización vivienda
1 : 1000



ESTADO DE SUPERFICIES (datos aproximados, las superficies pueden sufrir ligeras modificaciones)			
Superficie útil	Sup. patios o terrazas (solo planta 1ª o ático)	Sup. construida total	Sup. construida correspondiente zonas comunes
59.87 m²		76.39 m²	4.83 m²

DATOS DE LA VIVIENDA					
VIVIENDA N°:	PORTAL	PLANTA	LETRA	TRASTERO	GARAJE
23	1	5°	E	81	81

La información gráfica contenida en este documento puede sufrir ligeras modificaciones. Esta información es orientativa y no contractual. El mobiliario que aparece en este plano es meramente decorativo y no está incluido. La situación de los sanitarios es a modo orientativo.