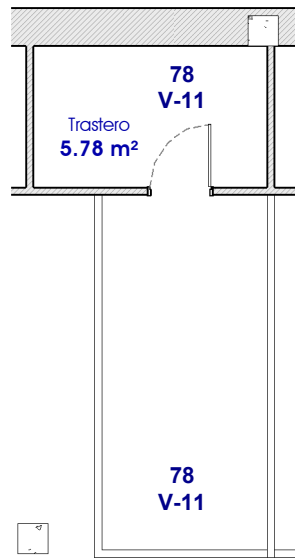


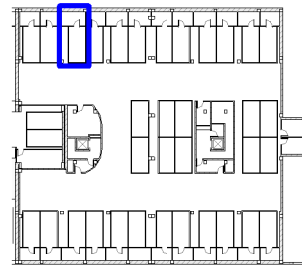
1 V11-P1-3A

1 : 100



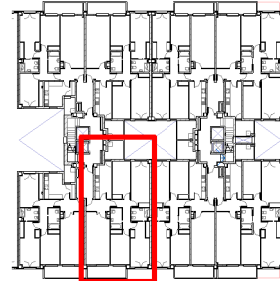
4 V11 G78 T78 Sótano

1 : 100



3 Localización trastero y garaje

1 : 1000



2 Localización vivienda

1 : 1000



ESTADO DE SUPERFICIES (datos aproximados, las superficies pueden sufrir ligeras modificaciones)			
Superficie útil	Sup. patios o terrazas (solo planta 1ª o ático)	Sup. construida total	Sup. construida correspondiente zonas comunes
109.89 m²		140.20 m²	8.88 m²

DATOS DE LA VIVIENDA					
VIVIENDA N°:	PORTAL	PLANTA	LETRA	TRASTERO	GARAJE
11	1	3°	A	78	78

La información gráfica contenida en este documento puede sufrir ligeras modificaciones. Esta información es orientativa y no contractual. El mobiliario que aparece en este plano es meramente decorativo y no está incluido. La situación de los sanitarios es a modo orientativo.