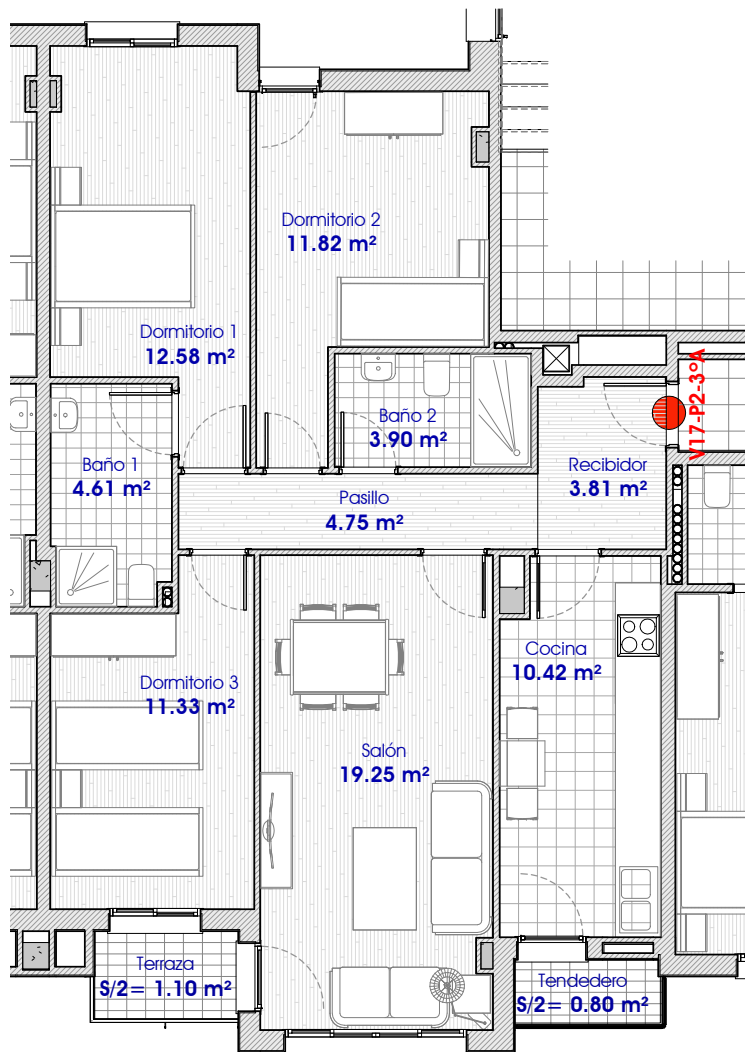
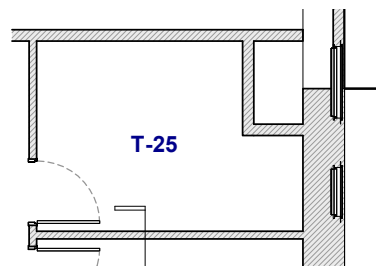


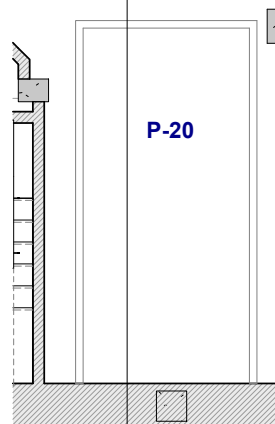
V.I. P-2
457.04 m²



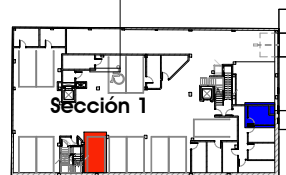
1 V17-P2-3ªA
1 : 100



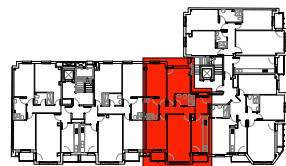
5 V17/Sot.1/Trastero25/G20
1 : 100



4 V17/Sot.1/T25/Garaje20
1 : 100



3 Localización trastero y garaje
1 : 1000



2 Localización vivienda
1 : 1000



ESTADO DE SUPERFICIES (datos aproximados, las superficies pueden sufrir ligeras modificaciones)			
Superficie útil	Sup. patios solo pta 1ª	Sup. construida total	Sup. construida correspondiente zonas comunes
84.39 m²		117.95 m²	

DATOS DE LA VIVIENDA					
VIVIENDA N.º:	PORTAL	PLANTA	LETRA	TRASTERO	GARAJE
17	2	3ª	A	25	20

La información gráfica contenida en este documento puede sufrir ligeras modificaciones. Esta información es orientativa y no contractual. El mobiliario que aparece en este plano es meramente decorativo y no está incluido. La situación de los sanitarios es a modo orientativo.