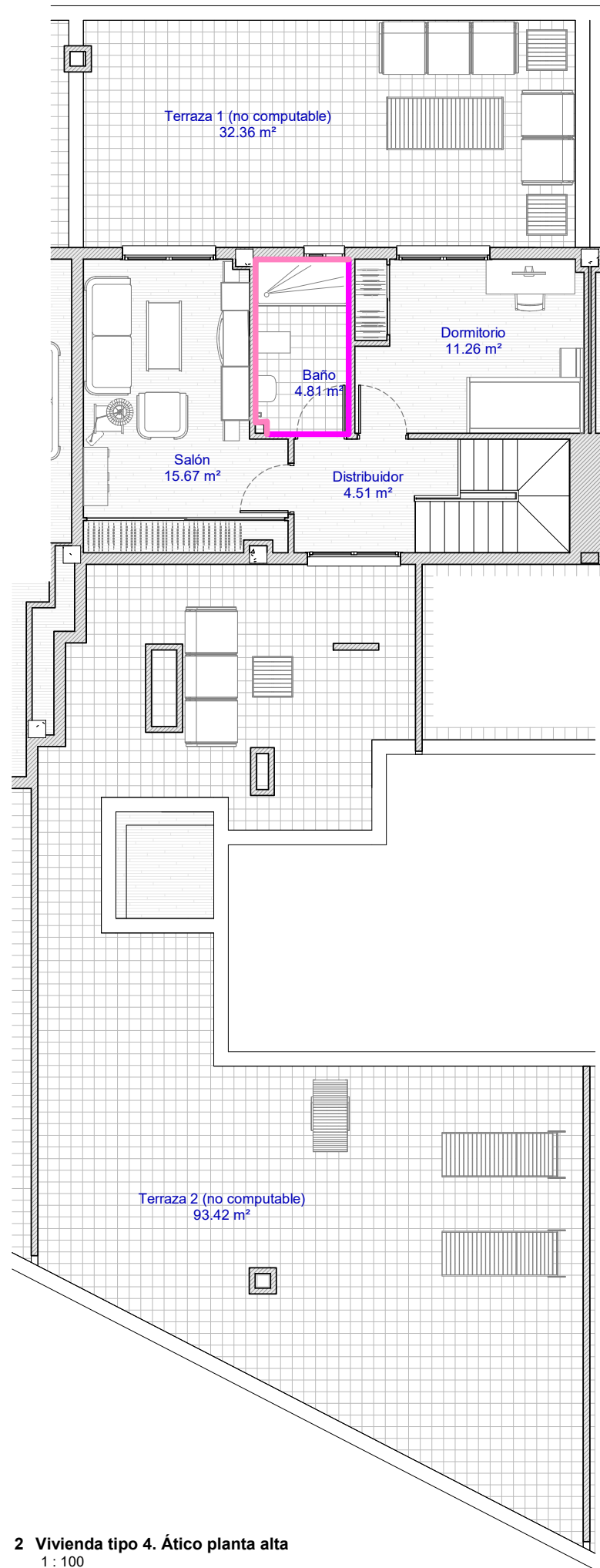
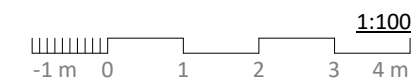


1 Vivienda tipo 4. Ático planta baja
1 : 100



2 Vivienda tipo 4. Ático planta alta
1 : 100

	Paramentos verticales Alicatados	Paramentos horizontales Suelos	Plato de ducha
Cocina	Artic blanco mate 25x70	Foster Coal 45x45	
Baño 1	Malden Gris 25x70 Rev Malden gris 25x70	Foster Coal 45x45	
Baño 2	Adine blanco 33x55 Rev Adine blanco 33x55	Foster Coal 45x45	
Baño 3	Adine Marfil 33x55 Rev Adine Marfil 33x55	Foster Savanna 45x45	
Resto vivienda		Tarima roble / Rodapie blanco	



ESTADO DE SUPERFICIES (datos aproximados, las superficies pueden sufrir ligeras modificaciones)			
Superficie útil	Sup. patios o terrazas (solo planta 1ª o ático)	Sup. construida total	Sup. construida correspondiente zonas comunes
136.17 m²	125.78 m²	173.33 m²	11.15 m²

DATOS DE LA VIVIENDA					
VIVIENDA N.º:	PORTAL	PLANTA	LETRA	TRASTERO	GARAJE
13 R	1	5º	At-A	14	14

La información gráfica contenida en este documento puede sufrir ligeras modificaciones. Esta información es orientativa y no contractual. El mobiliario que aparece en este plano es meramente decorativo y no está incluido. La situación de los sanitarios es a modo orientativo.